

Orbotech Diamond™ 10W

ソルダーマスク向けダイレクトイメージング装置

Orbotech Diamond 10W

Orbotech Diamond 10Wは、高スループットおよび高品質な露光を提供する最新の量産向け白色ソルダーマスク専用ダイレクトイメージング装置です。(miniLEDやバックライトユニット向け白色ソルダーマスクアプリケーション専用開発)

Orbotech Diamond 10Wは、KLA独自のSolderFast™ (ソルダーファスト) テクノロジーを搭載し、白色ソルダーマスク向けの高難易度製品について、高い品質と高い生産性の露光を提供いたします。

また、製造現場で実証されている露光技術により、低コストにて最大限の製造利益をご提供いたします。



特長

高品質露光

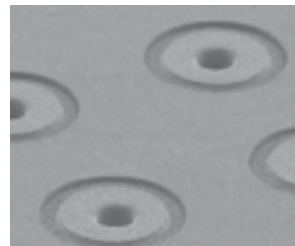
- 白色ソルダーマスクの高品質露光
- 複数波長光源により、高品質な表面及び側面仕上がりを提供
- 白色ソルダーマスクのアンダーカットを大幅に削減
- 深い焦点深度により、うねりのある基板への高品質露光が可能

高生産性、高スループット

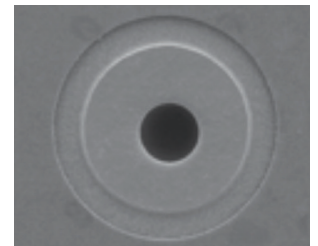
- 特許取得済みの高出力光源を搭載
- 1パス露光により、均一で高品質な露光が可能
- 2段テーブル搬送メカニズムにより装置稼働時間を最大限に活用
- オン・ザ・フライターゲット認識技術による高速アライメントが可能

高精度なレジストレーション

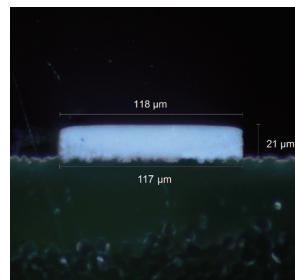
- 位置合わせ精度 $\pm 10\mu\text{m}$ の高精度なレジストレーション
- 革新的なスケールリングモードを搭載し、歪んだパネルにも高精度に露光が可能



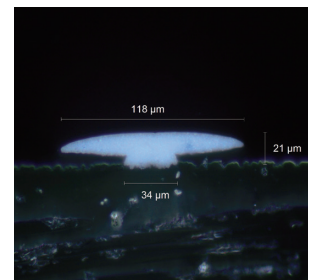
高品質なソルダーマスク露光



高精度位置合わせ精度



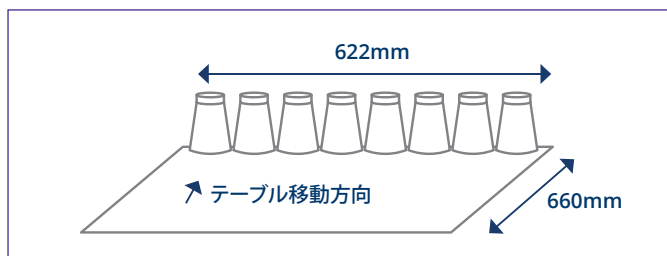
Orbotech Diamond 10W
アンダーカットが最小限の
白色ソルダーマスクダム



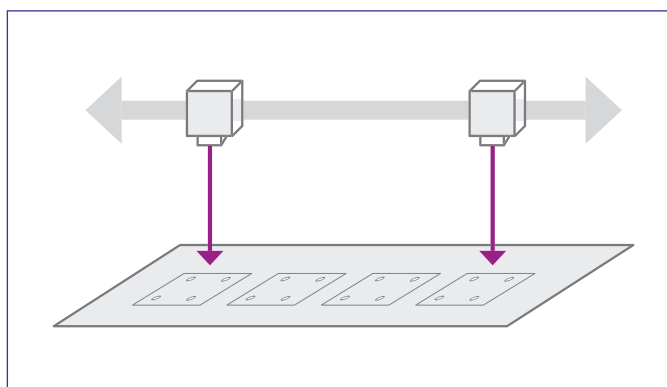
他社製品
アンダーカットが大きい
白色ソルダーマスクダム



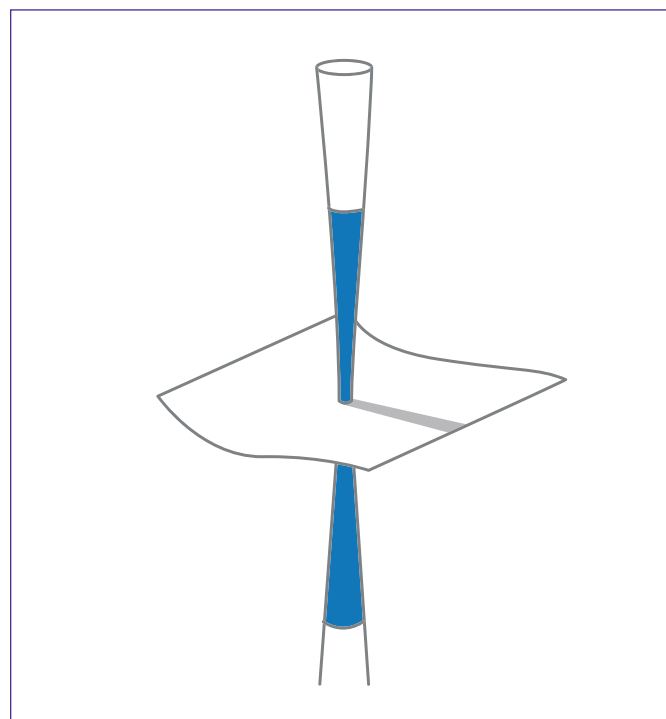
高品質、高スループット露光



高スループット、高い面内均一性・高品質な1パス露光

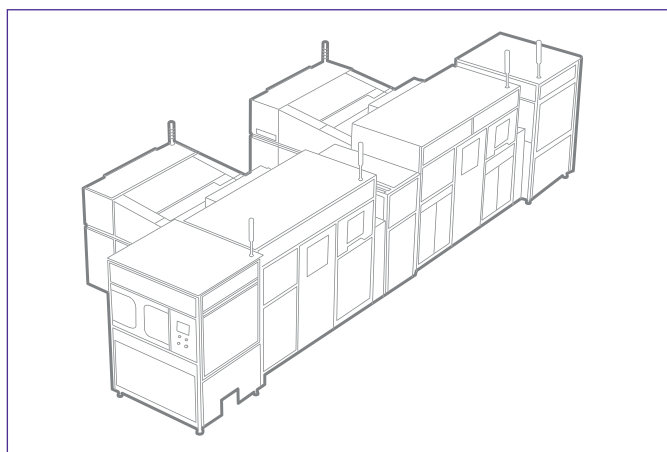


オン・ザ・フライターゲット認識技術による高速アライメント



深い焦点深度により、うねりのある基板への高品質露光

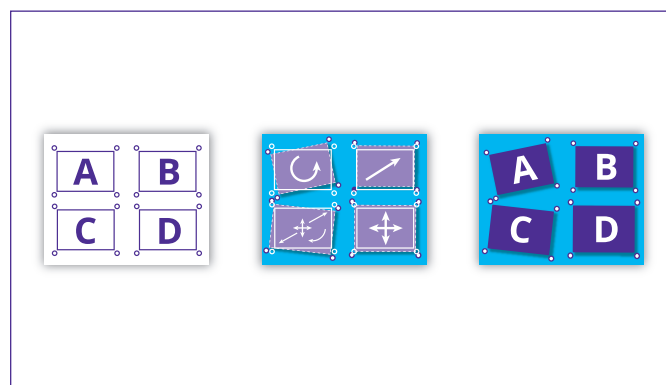
量産工程での高い生産性



オートメーション接続可能

高精度なレジストレーション

革新的なスケーリングモードにより歪んだパネル露光にも対応
オートスケーリング、パーシャルスケーリング、ノンニアスケーリング
をサポート



CAMデータ

基板

露光

仕様

最小SRO *	100µm
最小ダムサイズ *	75µm
位置合わせ精度 **	±10µm
最大パネルサイズ (X/Y)	635mm x 660mm (25" x 26")
最大露光サイズ (X/Y)	622mm x 660mm (24.5" x 26")
設定露光エネルギー範囲	50-2,200mj/cm ²
寸法	高さ: 1,960mm 奥行: 3,226mm 幅: 1,900mm
重量	5,000Kg
アプリケーション	ソルダーマスク露光

* ソルダーレジストのタイプによる

** すべて3σで測定

仕様は予告なく変更されることがあります。

KLA SUPPORT

高い歩留まりを実現するKLAのソリューションにとって、装置の生産性維持は非常に重要です。この実現のため、当社ではメンテナンス、グローバルでのサプライチェーン管理、コスト削減、製品ライフサイクル管理、装置移設、性能・生産性の向上、認証ツールの再販売などに注力しています。

© 2022 KLA Corporation. KLAは全世界において著作権に関する権利を有します。当社は、ハードウェアおよび/またはソフトウェアの仕様を予告なく変更する権利を有します。「オルボテック」は、KLAカンパニーであるOrbotech Limitedの登録商標です。「KLA」とKLAのロゴは、KLA Corporationの登録商標です。記載されたブランド名および製品名は全て各社の登録商標である可能性があります。

KLA Corporation
TEL: 045-522-7725
Email: Japan-ICS-PCB@kla.com
www.kla.com

Rev 4.1_4-11-2022 (J)