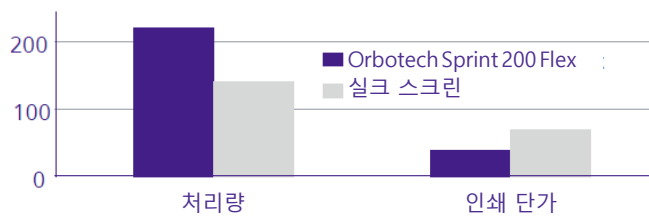


Orbotech Sprint™ 200 Flex

플렉스 PCB 용 고품질 잉크젯 인쇄

Orbotech Sprint 200 Flex 는 KLA 최초의 PCB 레전드 프린터로서 양산용 플렉스 PCB 의 요구사항을 충족하기 위해 특별히 고안되었습니다. 더 얇고 유연한 PCB 를 위한 향상된 카메라 얼라인먼트 및 직렬화(Serialization) 도구와 다중 패널 처리 장치가 장착된 Orbotech Sprint 200 Flex 는 다양한 플렉스 PCB 소재에 대량으로 최고 품질의 레전드와 직렬화(Serialization)를 인쇄하기 위한 획기적인 제품입니다. PCB 레전드 인쇄용 Sprint 시리즈를 기반으로 하여 KLA 의 독자적인 DotStream Pro™ 기술을 적용하는 Orbotech Sprint 200 Flex 는 높은 수율과 낮은 총소유비용(TCO) 덕분에 시간이 많이 걸리고 환경에 유해한 기존의 스크린 인쇄 기술을 대체할 수 있는 확실한 대안이 될 수 있습니다.

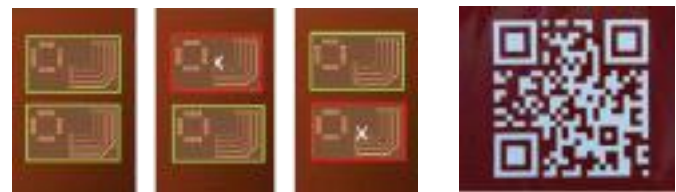


높은 처리량 - 최대 6,000 인쇄/일
최적화된 인쇄 단가



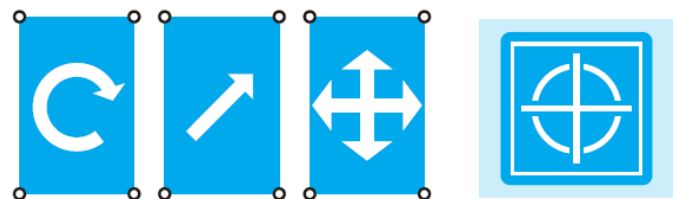
우수한 인쇄 품질과 높은 초점심도(DOF)

제품 이력추적과 품질관리를 위한 고급 도구



결합 마킹

직렬화와 바코드



카메라 얼라인먼트와 스케일링 기능이 통합된 매우 정확한 인쇄

Orbotech Sprint 200 Flex - 플렉스 재질에 레전드 인쇄 시 수율 향상 및 비용 절감

- 다중 패널 플렉스 및 리지드 플렉스 인쇄용으로 입증된 잉크젯 솔루션 - 최대 6,000 면/일*
- 우수한 인쇄 품질, 높은 초점심도(DOF) 및 복수 타겟 즉석 정렬이 가능한 고급 얼라인먼트 기능
- 우수한 2D 바코드 인쇄 기능
- 다단계 직렬화 지원
- 실크스크린에 비해 향상된 수율과 낮은 총운영비용(TCO)

장점이 입증된 Orbotech Sprint 시리즈

- DotStream Pro 기술을 통한 탁월한 성능
- 최고의 품질과 정확도로 대량 생산 가능
- 비용 효율적이고 현장에서 입증된 산업용 잉크젯 인쇄 솔루션 - 이해하기 쉽고 유연하며 친환경적인 운영

*9.4" x 14.2" (250mm x 360mm) 플렉스 시트 - 한 번에 3 개 적재, 복수 캐리어 작동



사양

생산량*	핀 정렬 최대 320 prints/h	핀과 카메라 정렬 최대 260 prints/h
최대 패널 및 이미지	9.8" x 17.7" (250mm x 450mm)	
최소/최대 패널 두께	4 - 80 mils(0.1mm - 2.0mm)	
최소/최대 해상도	720 - 1440 dpi	
최소 라인**	3mil(75µm)	
최소 텍스트 높이***	12mil(0.3mm)	
위치 정밀도(FTG)	±1.4mil(±35µm)	
초점심도	60 mil(1.5mm)	
정렬	패널 별 핀 정렬 또는 CCD 정렬 가능(패널당 타겟 최대 4 개) 자동 측석 정렬	
인쇄 모드	Side A-A 또는 side A-B	
프린트 헤드	최소 드롭 볼륨 - 13 pl; 최소 도트 크기 - 70µm (옵션: 최소 드롭 볼륨 - 6 pl; 최소 도트 크기 - 60µm)	
노즐 수	2,048	
소프트웨어	소프트웨어 RIP, Windows, Gerber RS-274X 입력, Push to Print, 다국어, 직렬화 및 2D 바코드용 고급 도구	
잉크 종류, 표준 및 인증	주요 공급업체의 다양한 잉크 UL 94V-0, MIL-55110, MIL-31032, ASTM E 595, IPC-650, IPC-4781, AA-56032D Type II, RoHS, REACH, 할로겐 프리	
치수 W x D x H	63.8" x 72.8" x 63" (1620mm x 1850mm x 1600mm)	
중량	3,307lbs(1,500kg)	

참고: PCB 면적의 50% 이상에 레전드를 인쇄하는 경우 Orbotech Sprint 200 Flex에는 최소 2-패스 인쇄 모드가 필요함.

* 패널 250mm x 360mm, 여백 0.2"(5.1mm), 핀 정렬(카메라 정렬의 경우 타겟 3 개), 한 번에 패널 3 개 로딩.

** 75µm 라인에는 6pl 프린트 헤드, 특수 인쇄 모드 및 슬터 마스크 표면 장력 제어가 필요함.

*** 6 pl 프린트 헤드가 필요함. 2-패스 모드 이상 사용 권장.

위의 사양은 예고 없이 변경될 수 있습니다.

Orbotech Sprint 잉크젯 프린터는 클래스 1 레이저 제품입니다. 레이저 사양: IEC 60825-1 준수.

KLA 지원

시스템의 생산성을 유지하는 것은 KLA의 수율 최적화 솔루션에 필수적인 부분입니다. 이러한 노력에는 시스템 유지보수, 글로벌 공급망 관리, 비용 절감과 노후화 지원, 시스템 재배치, 성능과 생산성 향상, 인증된 도구 재판매 등이 있습니다.

© 2022 KLA Corporation. 전 세계 모든 국가에서 저작권이 보호됩니다. KLA는 예고 없이 하드웨어 및/또는 소프트웨어 사양을 변경할 수 있습니다. Orbotech는 KLA 회사인 Orbotech Limited의 등록 상표이며, KLA와 KLA 로고는 KLA Corporation의 등록 상표입니다. 모든 브랜드 또는 제품 이름은 해당 회사의 상표일 수 있습니다.

KLA Corporation
One Technology Drive
Milpitas, CA 95035
www.kla.com

Rev 3.1_

