

Orbotech Nuvogo™ 80F/80FXL

양산, 미세 라인 직접 이미징(DI)



Orbotech Nuvogo 80F/80FXL

Orbotech Nuvogo 80F/80FXL은 HDI, 플렉스 및 리지드-플렉스 PCB에 최적화된 양산용 직접 이미징 솔루션입니다. 현장에서 검증된 KLA의 LSO(Large Scan Optics)™ 기술, MultiWave Laser™ 기술 및 고급 스케일링 알고리즘을 적용하여 높은 이미징 품질과 정확도를 보장합니다. 라인당 하루 최대 7,000패널의 고용량을 구현함으로써 고속으로 최적의 품질을 유지함과 동시에 총소유비용(TCO)을 절감할 수 있습니다.



장점

양산 디지털 이미징

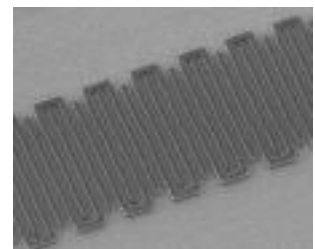
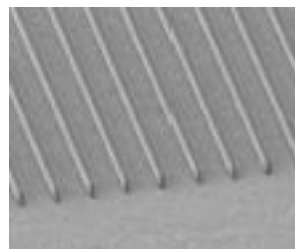
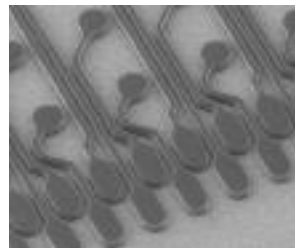
- 고용량: 최대 7,000패널/일/라인
- 빠른 타겟 획득으로 고 효율 보장
- 듀얼 테이블 이송 방식으로 최적화된 이미징 시간

고품질 이미징

- 15/15 μ m L/S까지 최적의 라인 구조를 위한 독창적인 광학 설계
- 까다로운 제품 형태에도 적합한 높은 초점심도(DOF)
- 최적의 정합을 위한 고급 스케일링 모드($\pm 10\mu$ m)

고 효율성

- 다양한 레지스트와 공정에 적합
- 생산성 극대화를 위한 효과적인 작업 대기 관리
- 원활한 생산을 위해 자동화 가능



15/15 μ m까지 미세 라인 /스페이스

적용 기술

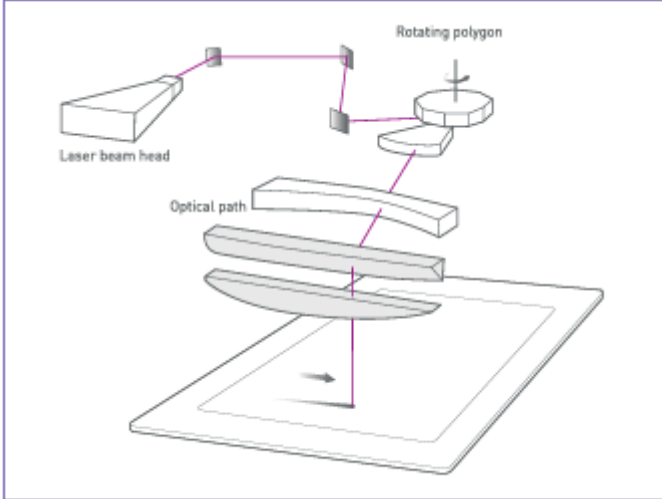


LSO™ Technology



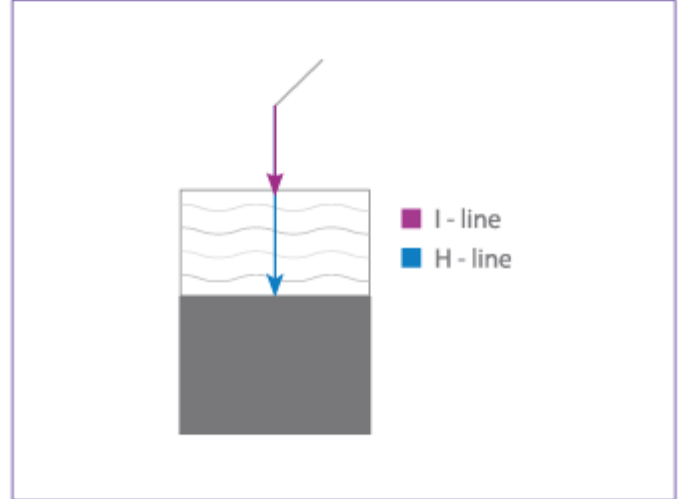
MultiWave Laser™ Technology

고품질 이미징

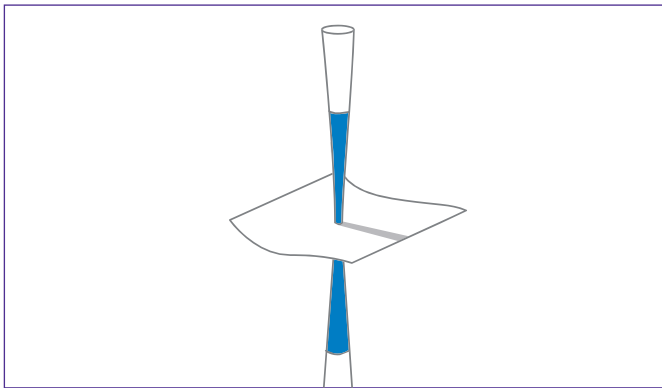


KLA의 LSO™ 기술을 적용하여 단일 스캔으로 우수한 라인 구조가 가능함

높은 레지스트 유연성



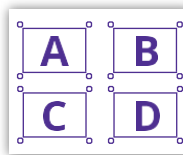
KLA의 MultiWave Laser™ 기술로 인해 다양한 레지스트와 공정에 적용 가능



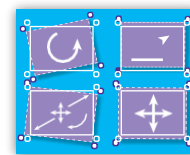
까다로운 제품 형태에 적합한 높은 초점심도(DOF)

고급 스케일링 모드

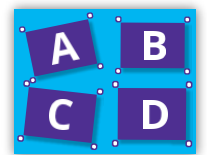
- 최적 스케일링(Wise Scaling) - 대량 생산을 위한 최적의 스케일링 모드로서 일괄 처리로 균일한 패널 작업 가능 - 자동 스케일링/고정 스케일링/그룹 스케일링
- 부분 스케일링 - 얇은 코어 레이어에 대한 부분 얼라인먼트
- 초고속 타겟 획득으로 생산량 손실 최소화



CAM 데이터



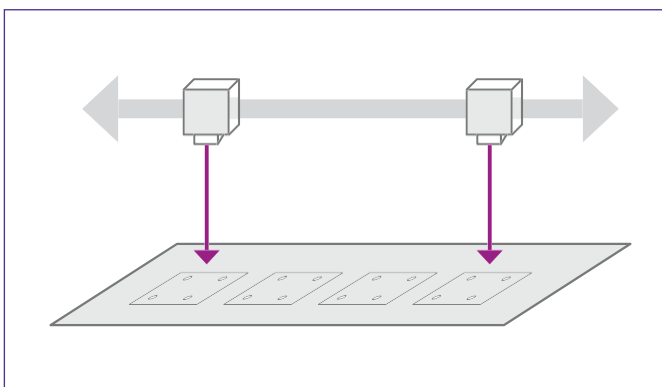
패널



이미징

추적성

일련 번호 스탬프, 서브 패널과 PCB 스탬프, 날짜와 시간 스탬프, 영숫자 스탬프 및 1-D/2-D 바코드(데이터 매트릭스 코드)에 의한 스케일링 스탬프와 설비 ID표시로 패널 추적이 가능합니다.



고속 "On-the-fly" 타겟 인식 및 획득

사양

Orbotech Nuvogo 80F

Orbotech Nuvogo 80FXL

	300 prints/h 노광 사이즈 24" x 18" (609mm x 457mm)	290 prints/h 노광 사이즈 25" x 18" (635mm x 457mm)
최대 생산량*		
최소 라인/스페이스*	15/15 μ m	
해상도	1.5 μ m	
위치 정밀도(FtG)**	\pm 10 μ m	
위치 정밀도(FtB, 상하면)**	20 μ m	
최대 기판 사이즈	635mm x 660mm 25" x 26"	660mm x 812mm 26" x 32"
최대 노광 사이즈	609.6mm x 660mm 24" x 26"	635mm x 812mm 25" x 32"
기판 두께	0.025mm - 8mm	
노광 에너지 범위	10 - 2,200mj/cm ²	

* 레지스트 유형과 공정에 따라 달라짐

** 모든 값은 3 σ 로 나타냄

위의 사양은 예고 없이 변경될 수 있습니다.

KLA 지원

시스템의 생산성을 유지하는 것은 KLA의 수을 최적화 솔루션에 필수적인 부분입니다. 이러한 노력에는 시스템 유지보수, 글로벌 공급망 관리, 비용 절감과 노후화 지원, 시스템 재배치, 성능과 생산성 향상, 인증된 도구 재판매 등이 있습니다.

© 2022 KLA Corporation. 전 세계 모든 국가에서 저작권이 보호됩니다. KLA는 예고 없이 하드웨어 및/또는 소프트웨어 사양을 변경할 수 있습니다. Orbotech는 KLA 회사인 Orbotech Limited의 등록 상표이며, KLA와 KLA 로고는 KLA Corporation의 등록 상표입니다. 모든 브랜드 또는 제품 이름은 해당 회사의 상표일 수 있습니다.

KLA Corporation
One Technology Drive
Milpitas, CA 95035
www.kla.com
Rev 4.0_3-29-2022