

# Orbotech Diamond™ GWXL

유리 기판에 화이트 솔더 마스크 직접 이미징

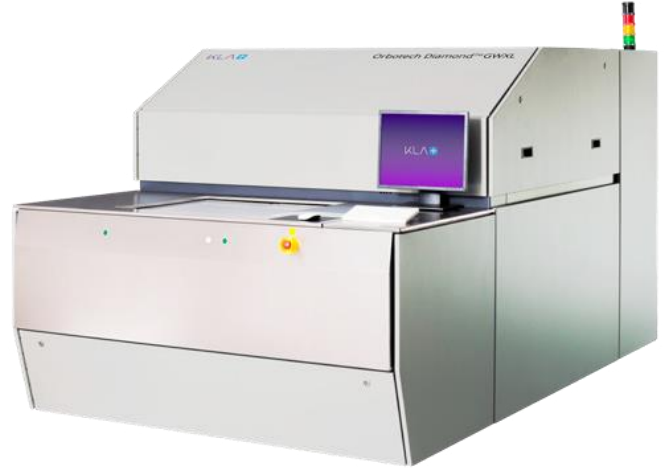


## Orbotech Diamond GWXL

Orbotech Diamond GWXL은 유리기판에 대한 화이트 솔더 마스크 공정에서 발생하는 문제(예: miniLED)를 해결하기 위해 설계된 고용량 직접 이미징(DI) 솔루션입니다.

Orbotech Diamond GWXL은 또한 현장에서 입증된 Orbotech Diamond 10W솔루션 기반으로 고품질과 높은 생산량을 구현하는 화이트 솔더 마스크 전용 시스템입니다.

KLA의 독자적인 SolderFast™ 기술을 적용하는 Orbotech Diamond GWXL은 우수한 화이트 솔더 마스크 응용 DI로서 이미징 정확도와 품질을 향상시킴과 동시에 총소유비용(TCO)을 절감할 수 있도록 합니다.



## 장점

### 고품질 이미징

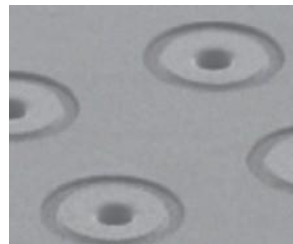
- 고품질 화이트 솔더 마스크 유리기판 이미징
- 고품질 측벽과 탁월한 표면 품질을 위한 다중 파장 스펙트럼
- 화이트 솔더 마스크의 언더컷 대폭 감소
- 까다로운 제품 형태에 적합한 높은 초점심도(DoF)

### 고용량, 높은 생산량

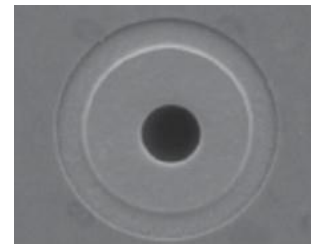
- 특허 받은 고출력 광원
- 단일 스캔으로 전체 패널 영역에 균일한 이미징이 가능한 원 패스(One-pass) 노광
- 최적의 이미징 시간을 위한 이중 테이블 이송 장치
- 고속 "On-the-fly" 타겟 인식 및 획득 기능
- 특수 유리 취급을 위한 자동화 대비

### 뛰어난 이미징 정확도

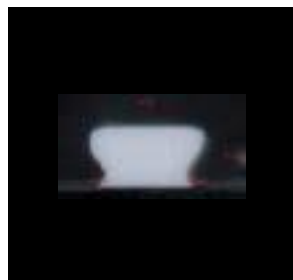
- ±10µm의 위치 정밀도
- 화이트 솔더 마스크로 덮인 타겟을 고유한 방식으로 등록함
- 까다로운 패널 왜곡에 적용 가능한 고급 스케일링 모드



고품질 SM 이미징



높은 위치 정밀도

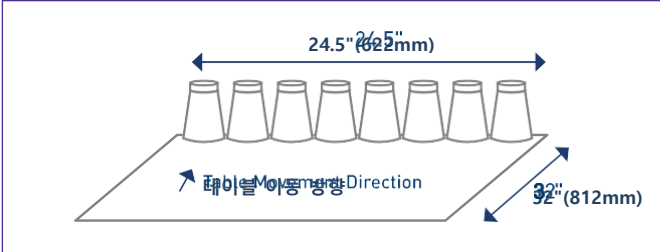


Orbotech Diamond GWXL 언더컷이 최소화된 화이트 SM 댐

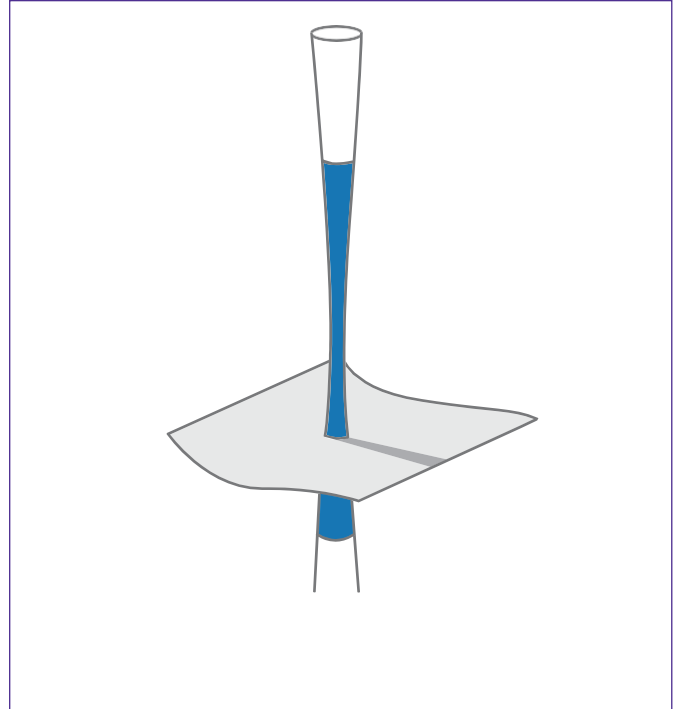


타ape SM DI 솔루션 언더컷이 심한 화이트 SM 댐

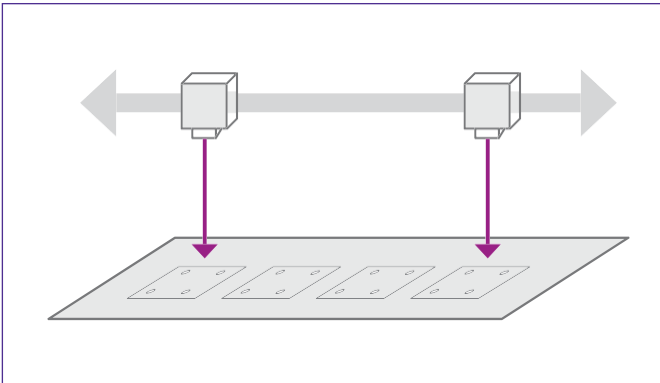




높은 생산량, 높은 균일도 및 스티칭이 없는 원패스(One-pass) 프린팅



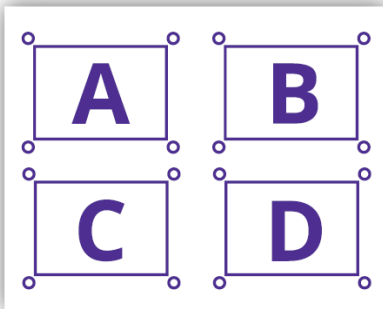
까다로운 제품 형태에 적합한 높은 초점심도(DoF)



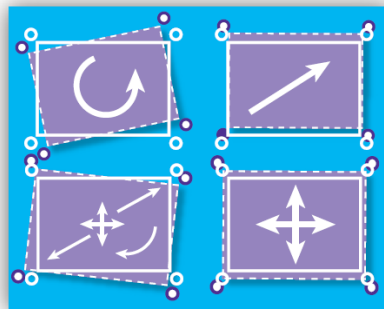
고속 "On-the-fly" 타깃 인식과 획득

## 뛰어난 이미징 정확도

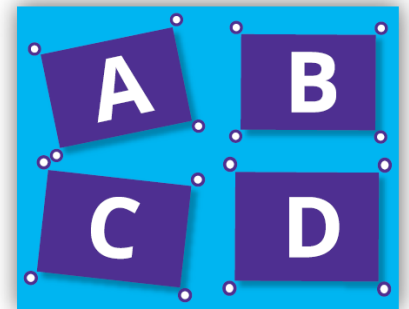
자동 스케일링, 부분 스케일링 및 비선형 스케일링을 포함하여  
 까다로운 패널 왜곡을 보정하기 위한 고급 스케일링 모드와 알고리즘



CAM 데이터



패널



이미징

## 사양

최소 SRO*	100µm
최소 댄 크기*	75µm
위치 정밀도 **	±10µm
최대 기판 사이즈 (X/Y)	25" x 32" (635mm x 812mm)
최대 노광 사이즈 (X/Y)	24.5" x 32" (622mm x 812mm)
노광 에너지 범위	50-2,200 mJ/cm <sup>2</sup>
치수	높이: 1,960mm 깊이: 3,315mm 너비: 1,900mm
중량	5,000Kg
적용 분야	유리 기판에 화이트 솔더 마스크 노광

\* 솔더 레지스트 종류와 공정에 따라 달라짐

\*\* 모든 값은 3σ로 나타냄

위의 사양은 예고 없이 변경될 수 있습니다.

### KLA 지원

시스템의 생산성을 유지하는 것은 KLA의 수율 최적화 솔루션에 필수적인 부분입니다. 이러한 노력에는 시스템 유지보수, 글로벌 공급망 관리, 비용 절감과 노후화 지원, 시스템 재배치, 성능과 생산성 향상, 인증된 도구 재판매 등이 있습니다.

© 2022 KLA Corporation. 전 세계 모든 국가에서 저작권이 보호됩니다. KLA는 예고 없이 하드웨어 및/또는 소프트웨어 사양을 변경할 수 있습니다. Orbotech는 KLA 회사인 Orbotech Limited의 등록 상표이며, KLA와 KLA 로고는 KLA Corporation의 등록 상표입니다. 모든 브랜드 또는 제품 이름은 해당 회사의 상표일 수 있습니다.

KLA Corporation  
One Technology Drive  
Milpitas, CA 95035  
www.kla.com  
Rev 1\_3-10-2022