

Orbotech Diamond™ 10T/10TXL

최고의 솔더 마스크 다이렉트 이미징



Orbotech Diamond™ 10T/10TXL

Orbotech Diamond 10T/10TXL 은 두꺼운 솔더 마스크 어플리케이션에서 발생하는 독특한 요구사항과 문제를 해결하기 위해 특별히 고안된 고용량의 고급 디지털 이미징(DI) 솔루션입니다. 현장에서 검증된 Orbotech Diamond 10T/10TXL은 엄격한 언더컷(Undercut) 요구사항을 충족하면서 높은 생산량과 고품질 이미지를 구현하는 두꺼운 솔더 마스크 전용 시스템입니다. KLA의 독자적인 SolderFast™ 기술을 적용하는 Orbotech Diamond 10T/10TXL은 두꺼운 솔더 마스크 응용에 적합한 탁월한 DI 솔루션으로서 이미징 정확도와 품질을 향상시킴과 동시에 총소유비용(TCO)을 절감할 수 있도록 합니다.



장점

고품질 이미징과 높은 생산량

- 특히 받은 고출력 광원
- 고품질 측벽, 최소 언더컷(Undercut) 및 탁월한 표면 품질을 위한 3파장 스펙트럼
- 단일 스캔으로 전체 패널에 균일한 이미징이 가능한 원패스(One-pass) 기술
- 고속 "On-the-fly" 타겟 인식과 획득 기능
- 까다로운 제품 형태에 적합한 높은 초점심도(DOF)
- 두꺼운 솔더 마스크 애플리케이션에서 언더컷 요구사항을 충족하기 위해 특별히 고안된 광원

고용량

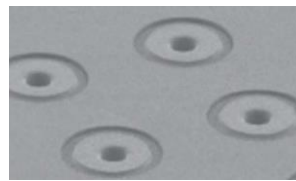
- 작업 교체 시 빠르고 간편한 솔더 마스크 이미징 설정
- 듀얼 테이블 이송 장치로 최적의 이미징 시간과 효율 보장
- 클램핑 옵션
- Industry 4.0 및 자동화 지원 솔루션

우수한 이미징 정확도

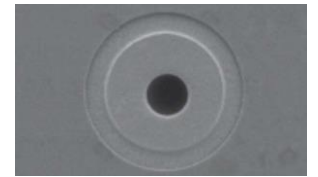
- ±10µm의 위치 정밀도
- 까다로운 패널 왜곡에 적용 가능한 고급 스케일링 모드와 알고리즘

낮은 총소유비용

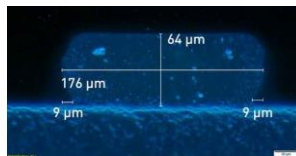
- 높은 생산 효율성
- 수명이 긴 LED
- 낮은 전력 소비



고품질 솔더 마스크 이미징



높은 위치 정밀도



> 프리프레그(Pprepreg) 상의 SM 두께 60µm



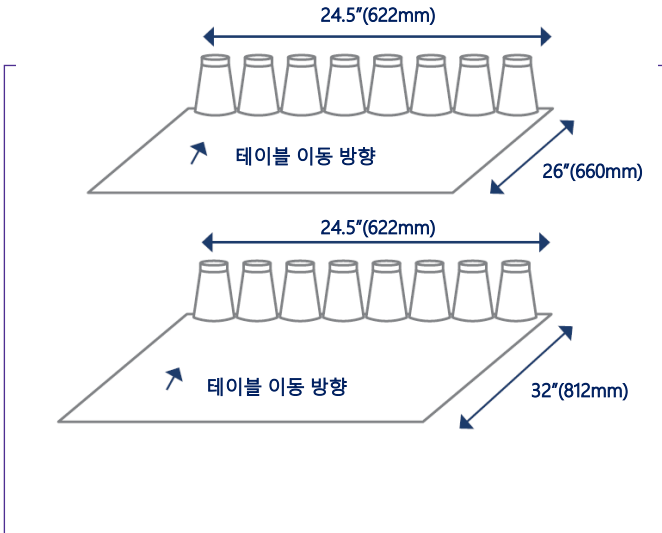
솔더 마스크 100µm 댐, 40µm 두께

적용 기술



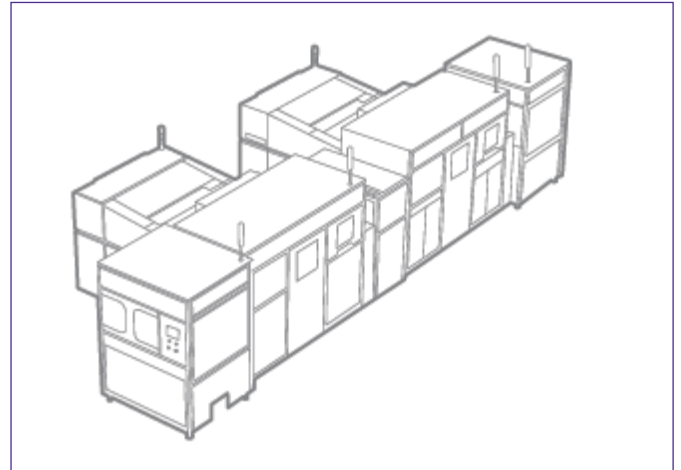
SolderFast™ Technology

고품질 이미징과 높은 생산량

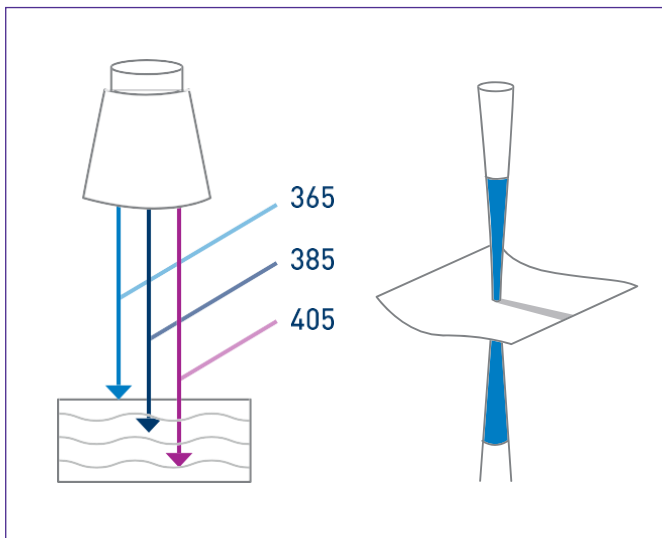


높은 생산량, 높은 균일도 및 스티칭이 없는 원패스(One-pass) 프린팅

고성능 대량생산 솔루션

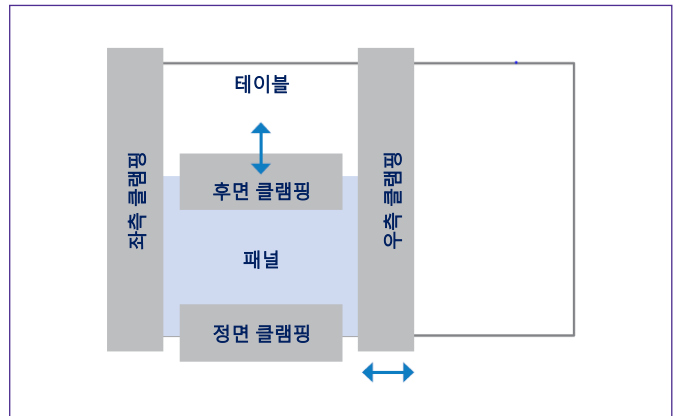


자동화 지원 솔루션



고품질 측벽, 최소 언더컷(Undercut) 및 탁월한 표면 품질을 위한 3WL 스펙트럼

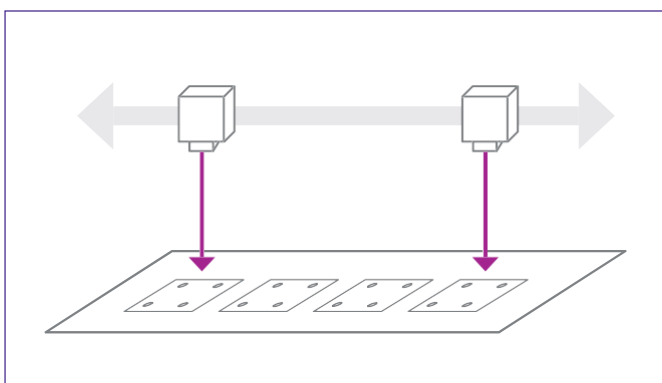
까다로운 제품 형태에 적합한 높은 초점심도 (DOF)



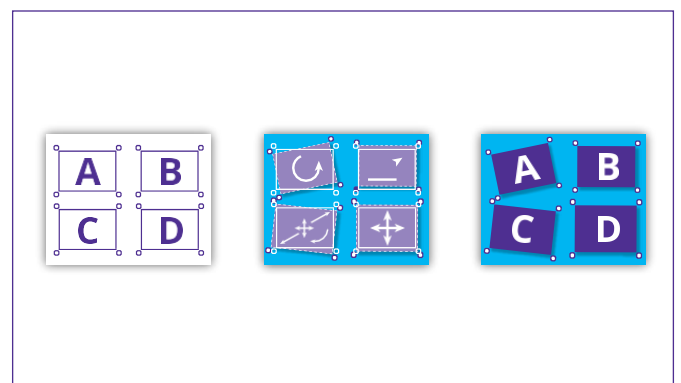
클램핑

탁월한 이미징 정확도

자동 스케일링, 부분 스케일링 및 비선형 스케일링을 포함하여 까다로운 패널 왜곡을 보정하기 위한 고급 스케일링 모드와 알고리즘



고속 "On-the-fly" 타겟 인식과 획득



CAM 데이터

패널

이미징

사양

Orbotech Diamond 10T

Orbotech Diamond 10TXL

최소 SRO*	75µm	
최소 댐 사이즈*	50µm	
위치 정밀도**	±10µm	
최대 패널 사이즈(X/Y)	25" x 26" (635mm x 660mm)	25" x 32" (635mm x 812mm)
클램핑 시 최대 패널 사이즈(X/Y)	24.5" x 23" (622mm x 584mm)	24.5" x 30" (622mm x 762mm)
최대 노광 사이즈(X/Y)	24.5" x 26" (622mm x 660mm)	24.5" x 32" (622mm x 812mm)
클램핑 사용 시 최대 노광 사이즈	24" x 22.5" (609mm x 571mm)	24" x 29.5" (609mm x 749mm)
노광 에너지 범위	50-2,200mj/cm ²	
설비 치수	높이: 1,960mm 깊이: 3,226mm 너비: 1,900mm	높이: 1,960mm 깊이: 3,315mm 너비: 1,900mm
설비 중량	5,000Kg	
클램핑	옵션	
적용 분야	솔더 마스크 노광	

* 레지스트 유형과 공정에 따라 달라짐
 ** 모든 값은 3σ로 나타냄
 위 사양은 예고 없이 변경될 수 있습니다.

KLA 지원

시스템의 생산성을 유지하는 것은 KLA의 수율 최적화 솔루션에 필수적인 부분입니다. 이러한 노력에는 시스템 유지보수, 글로벌 공급망 관리, 비용 절감과 노후화 지원, 시스템 재배치, 성과와 생산성 향상, 인증된 도구 재판매 등이 있습니다.

© 2022 KLA Corporation. 전 세계 모든 국가에서 저작권이 보호됩니다. KLA는 예고 없이 하드웨어 및/또는 소프트웨어 사양을 변경할 수 있습니다. Orbotech는 KLA 회사인 Orbotech Limited의 등록 상표이며, KLA와 KLA 로고는 KLA Corporation의 등록 상표입니다. 모든 브랜드 또는 제품 이름은 해당 회사의 상표일 수 있습니다.

KLA Corporation
 One Technology Drive
 Milpitas, CA 95035
www.kla.com

Rev 4.0_ 5-19-2022