

Orbotech Diamond™ 10M/10MXL

최고의 솔더 마스크 다이렉트 이미징



Orbotech Diamond 10M/10MXL

Orbotech Diamond 10M/10MXL는 다양한 솔더 마스크(SM) 애플리케이션을 위한 고성능 고급 디지털 이미징(DI) 솔루션입니다. 흰색과 기타 색상의 솔더 마스크용으로 설계되어 현장 검증된 Orbotech Diamond 10M/10MXL은 가장 복잡한 디자인에도 고품질 이미징과 높은 생산량을 제공하는 혁신적인 대량 생산 솔루션입니다. KLA의 독자적인 SolderFast™ 기술을 적용하는 Orbotech Diamond 10M/10MXL은 우수한 솔더 마스크용 DI로서 이미징 정확도를 향상시킴과 동시에 총소유비용(TCO)을 절감할 수 있도록 합니다.



장점

고품질 이미징

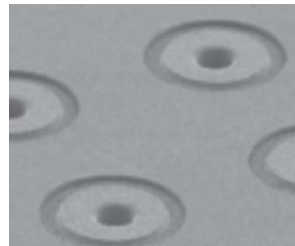
- 흰색과 기타 색상의 솔더 마스크에 대한 고품질 이미징
- 고품질 측벽과 탁월한 표면 품질을 위한 다중 파장 스펙트럼
- 화이트 솔더 마스크의 언더컷 대폭 감소
- 까다로운 제품 형태에 적합한 높은 초점심도(DOF)

고용량, 높은 생산량

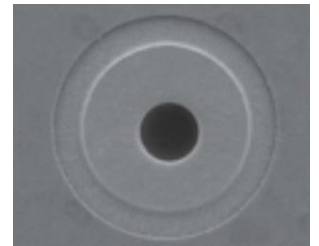
- 특허 받은 고출력 광원
- 단일 스캔으로 전체 패널 영역에 균일한 이미징이 가능한 원패스(One-pass) 노광
- 최적의 이미징 시간을 위한 듀얼 테이블 이송 장치
- 고속 "On-the-fly" 타겟인식과 획득 기능

탁월한 이미징 정확도

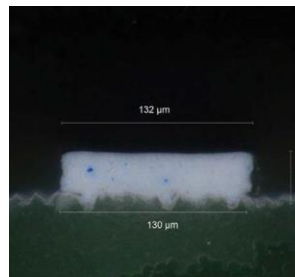
- ±10µm의 위치 정밀도
- 까다로운 패널 왜곡에 적용 가능한 고급 스케일링 모드



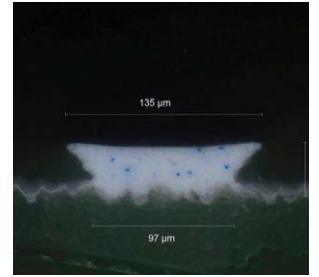
고품질 솔더 마스크 이미징



높은 위치 정밀도



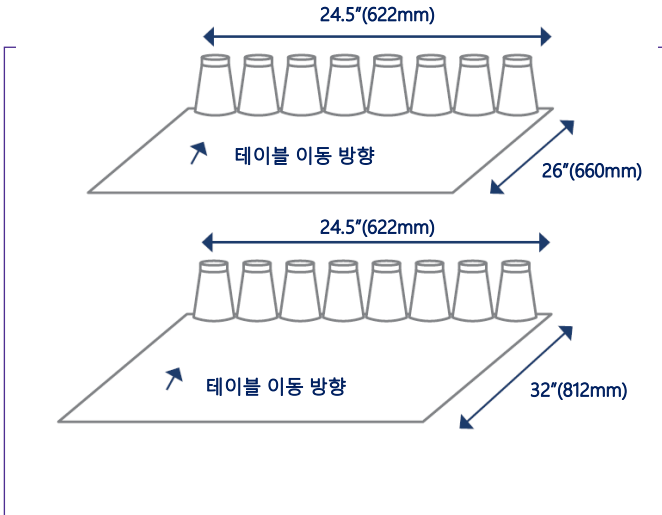
Orbotech Diamond 10M 언더컷이 최소화된 화이트 SM



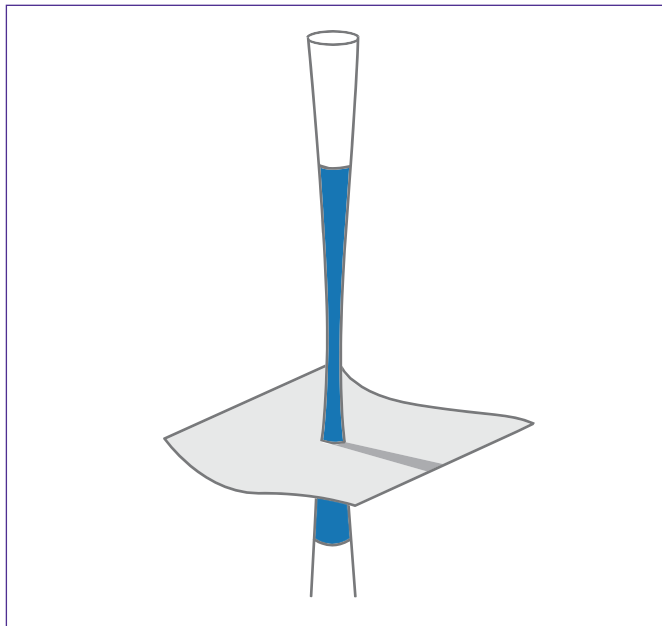
타 SM DI 솔루션 언더컷이 심한 화이트 SM



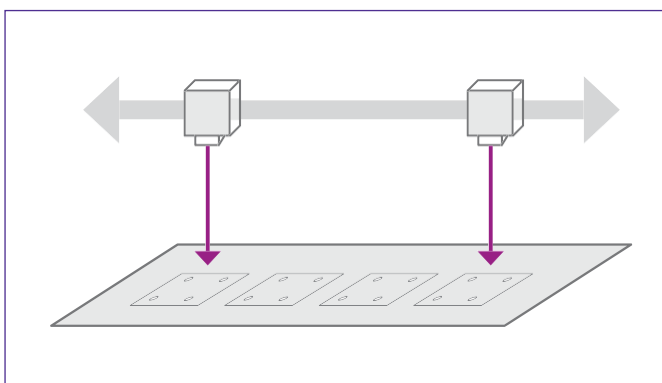
고품질 이미징과 높은 생산량



높은 생산량, 높은 균일도 및 스티칭이 없는 원패스(One-pass) 프린팅

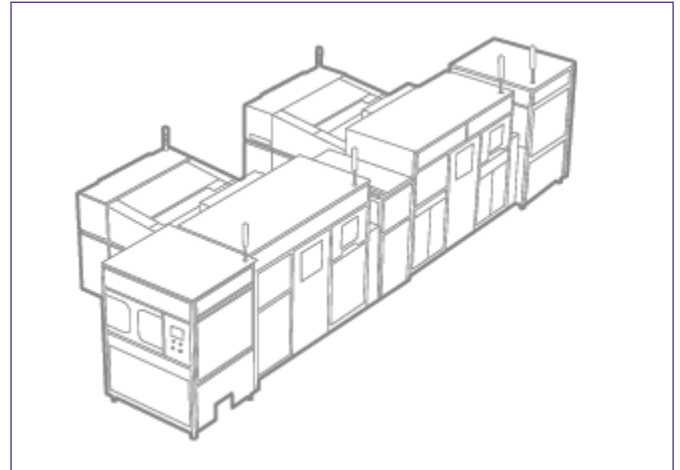


까다로운 제품형태에 적합한 높은 초점심도(DOF)

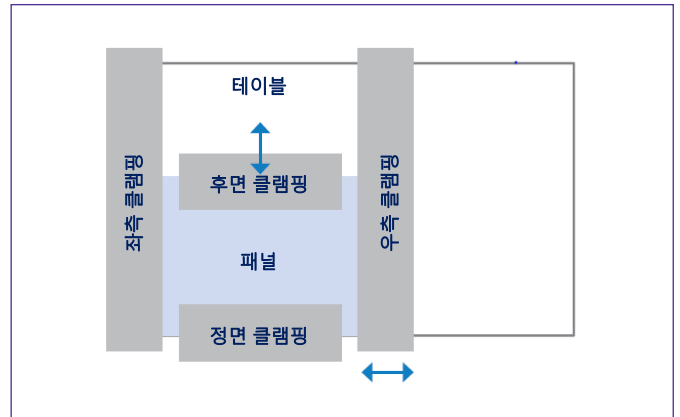


고속 "On-the-fly" 타겟 인식과 획득

고성능 대량생산 솔루션



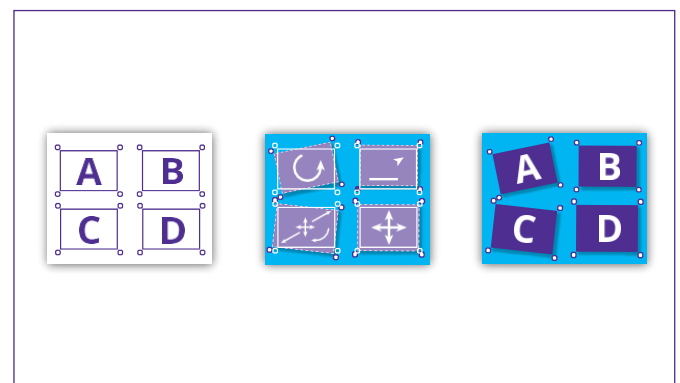
자동화 지원 솔루션



클램핑

탁월한 이미징 정확도

자동 스케일링, 부분 스케일링 및 비선형 스케일링을 포함하여 까다로운 패널 왜곡을 보정하기 위한 고급 스케일링 모드와 알고리즘



CAM 데이터

패널

이미징

사양

Orbotech Diamond 10M

Orbotech Diamond 10MXL

최소 SRO*	백색 SM - 100µm, 백색 이외 SM - 75µm	
최소 탭 사이즈*	백색 SM - 75µm, 백색 이외 SM - 50µm	
위치 정밀도**	±10µm	
최대 패널 사이즈(X/Y)	25" x 26" (635mm x 660mm)	25" x 32" (635mm x 812mm)
클램핑 시 최대 패널 사이즈(X/Y)	24.5" x 23" (622mm x 584mm)	24.5" x 30" (622mm x 762mm)***
최대 노광 사이즈(X/Y)	24.5" x 26" (622mm x 660mm)	24.5" x 32" (622mm x 812mm)
클램핑 사용 시 최대 노광 사이즈	24" x 22.5" (609mm x 571mm)	24" x 29.5" (609mm x 749mm)
노광 에너지 범위	50-2,200mj/cm ²	
설비 치수	높이: 1,960mm 깊이: 3,226mm 너비: 1,900mm	높이: 1,960mm 깊이: 3,315mm 너비: 1,900mm
설비 중량	5,000Kg	
클램핑	옵션	
적용 분야	슬더 마스크 노광	

* 레지스트 유형과 공정에 따라 달라짐

** 모든 값은 3σ로 나타냄

*** 클램프가 3개 일 때(4개가 아님) 24.5" x 32" (622mm x 812mm)

위 사양은 예고 없이 변경될 수 있습니다.

KLA 지원

시스템의 생산성을 유지하는 것은 KLA의 수를 최적화 솔루션에 필수적인 부분입니다. 이러한 노력에는 시스템 유지보수, 글로벌 공급망 관리, 비용 절감과 노후화 지원, 시스템 재배치, 성능과 생산성 향상, 인증된 도구 재판매 등이 있습니다.

© 2022 KLA Corporation. 전 세계 모든 국가에서 저작권이 보호됩니다. KLA는 예고 없이 하드웨어 및/또는 소프트웨어 사양을 변경할 수 있습니다. Orbotech는 KLA 회사인 Orbotech Limited의 등록 상표이며, KLA와 KLA 로고는 KLA Corporation의 등록 상표입니다. 모든 브랜드 또는 제품 이름은 해당 회사의 상표일 수 있습니다.

KLA Corporation
One Technology Drive
Milpitas, CA 95035
www.kla.com

Rev 4.0_ 5-19-2022